

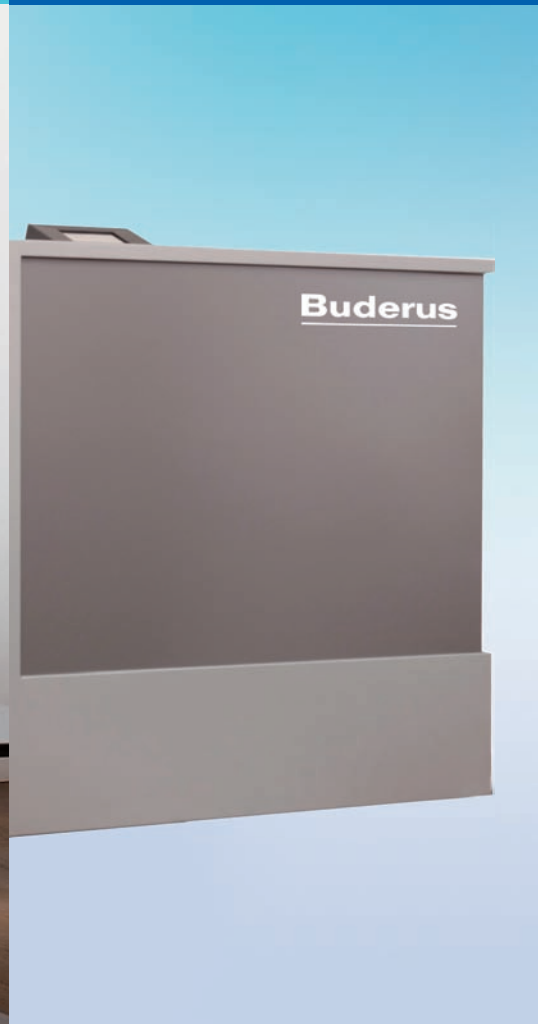
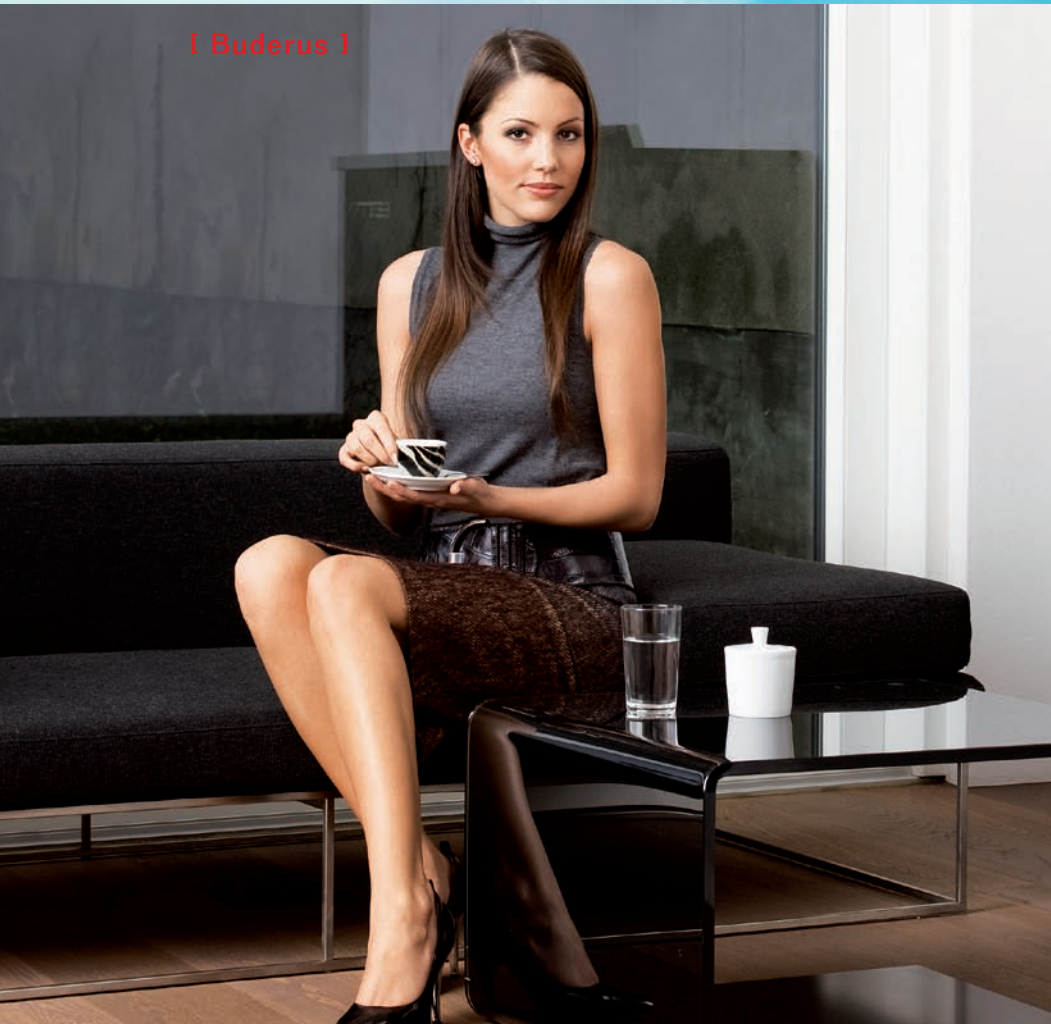
[Luft]

[Wasser]

[Erde]

[Buderus]

PelletsUnit



**Feuerstelle mit Flair,
designed für Ihren Wohnraumtyp**

Logano PU

Wärme ist unser Element

Buderus

Klein, kompakt, ausgezeichnet – und in neuem Design!

Ein kompletter Heizraum im Kessel – Alle für den Betrieb der Heizung erforderlichen Pumpen und Armaturen sind im Kessel betriebsbereit eingebaut.
Aufstellen – Heizkreise, Warmwasserspeicher, Kamin und Strom anschliessen – fertig ist der Heizraum.



Massgeschneidert für Energiesparhäuser.

Ein Heizraum ausserhalb der wärmegeämmten Hülle, zum Beispiel im Keller, verliert viel Wärme. In Energiesparhäusern wird deshalb eine Aufstellung des Heizkessels innerhalb der genutzten Räume angestrebt, um so 5% bis 15% Brennstoff zu sparen. An die Stelle des Heizraumes tritt normalerweise entweder ein Mini-Technikraum innerhalb des Wohnbereichs oder der Kessel wird in einem Wirtschafts- oder Hobbyraum aufgestellt. Und mit dem neuen Kleid, würde er auch super in jeden Wohnraum passen.

Einige Vorteile Ihrer neuen Pelletsheizung auf einen Blick.

- Zukunftsorientiertes Heizsystem
- Perfekte Symbiose zwischen Umweltschutz und Komfort
- Heimischer Rohstoff und somit Sicherung von Arbeitsplätzen

Die Zukunft im eigenen Wohnzimmer.

Wie Sie wissen sind die ökologisch wertvollen Pellets fossilen Brennstoffen wie Öl oder Gas natürlich Baumhoch überlegen. Und noch etwas: Mit dem PelletsUnit Logano PU schaffen Sie sich einen Hausgenossen an, der den technologischen Vorsprung von morgen schon heute mit eingebaut hat: Immerhin erhielt die PelletsUnit – nicht zuletzt wegen seines bewegten, selbst reinigenden Rosts – die Innovationspreise „EnergieGenie 2008“ und „GRANDS PRIX de l’Innovation BOIS ENERGIE 2009“.



Metal anthrazit



Holz dunkel



Leder schwarz

Zugegeben...

die PelletsUnit Logano PU ist etwas ganz besonderes. Und erhöht Grad um Grad Ihre individuelle Lebensqualität. Und das Schönste: Sie fühlt sich in jedem Haushalt wohl, der auf minimalem Platzangebot maximale Wärme ins Leben bringen will.

Willkommen daheim – dank der PelletsUnit Logano PU.
So (wohlig-warm) soll's sein!

„Behaglichkeit und Wärme – eine Oase der Entspannung.“



Das neue Design lässt keine Wünsche offen!

Drei ansprechende Fronten – für jeden Geschmack individuell wählbar und jederzeit austauschbar

Klein und Smart – Heizen Sie bequem und zuverlässig mit Pellets

Unsere PelletsUnit Logano PU findet überall Platz und bringt Wärme in Ihr Haus. Genießen Sie das gute Gefühl, umweltschonend zu heizen und von Gas und Öl unabhängig zu sein.



Und das Pelletslager?

Für die Pellets reicht ein Lager mit 1,8 x 1,8 Meter oder 2,5 x 1,2 Meter im Keller, am Dachboden, in einem kleinen Anbau oder in einer ungenutzten Ecke des Hauses.

Auch ein Erdtank ist möglich. Über zwei flexible Kunststoffschläuche werden die Pellets einmal am Tag zum Kessel transportiert – somit kann der Kessel auch an einer anderen Seite des Hauses stehen!

Und mit einem Touchscreen (115 x 86 mm) am Kessel haben Sie alles im Griff. Mit einem Fingertipp „wärmer“ oder „kälter“.

PelletsUnit Logano PU, erforderlicher Platzbedarf:

B = 1,5 m; T = 1,1 m

Kesselabmessungen:

B = 1,0 m; T = 0,6 m; H = 1,1 m



Saubere Lösung.

Die vollautomatische Entaschung mit integrierter Reinigung. Die Aschelade verschwindet ganz einfach und platzsparend hinter der Fronttüre. Mit halbautomatischem Öffnungsmechanismus.



Alles drin – alles dran.

Lambda-Regelung, automatische Zündung, hocheffiziente Heizungsumwälzpumpe, Mischer und 18-Liter Ausdehnungsgefäß, Sicherheitsarmaturen und Umschaltventil für Warmwasserspeicher befinden sich im Kessel.

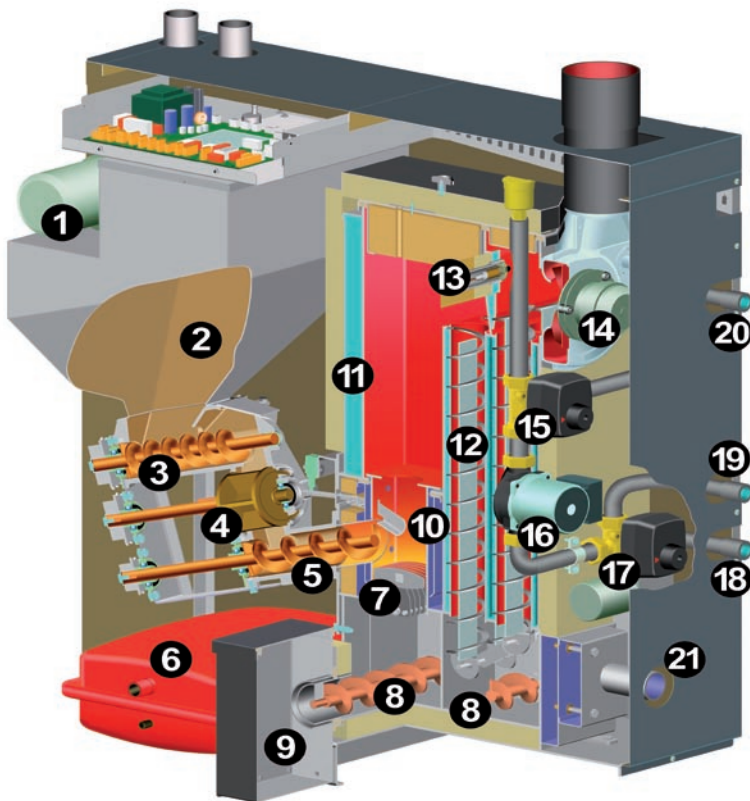
Raumluftunabhängiger Betrieb möglich.

„Nur zwei Mal im Jahr wird die Aschelade entleert.“



Technik meets Design! Und auch das Innenleben kann sich sehen lassen

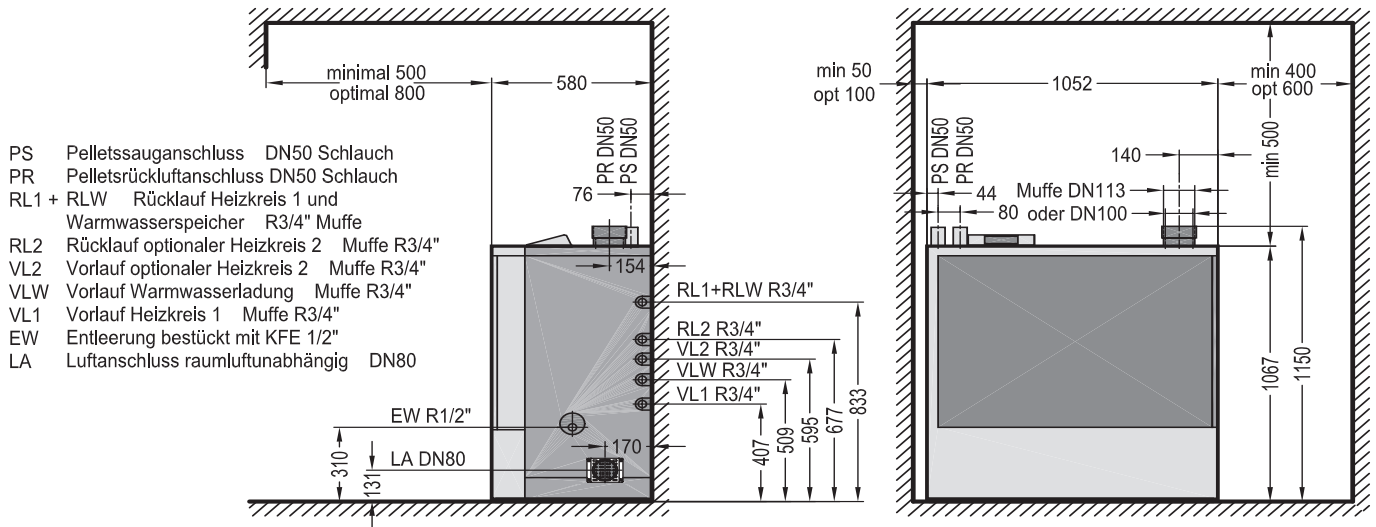
Schön sein ist nicht alles – denn die Technik darf nicht zu kurz kommen: Der bestdesignde Heizkessel ist nur so gut wie sein Innenleben. Deshalb wird was von aussen „spitze“ aussieht auch innen weitergeführt.



Vollständig erneuerte Pumpengeneration:

Elektronisch kommutierte Kugelmotorpumpen mit permanentmagnetischem Rotor (ECM). Diese Technologie ermöglicht eine deutliche Energieeinsparung.

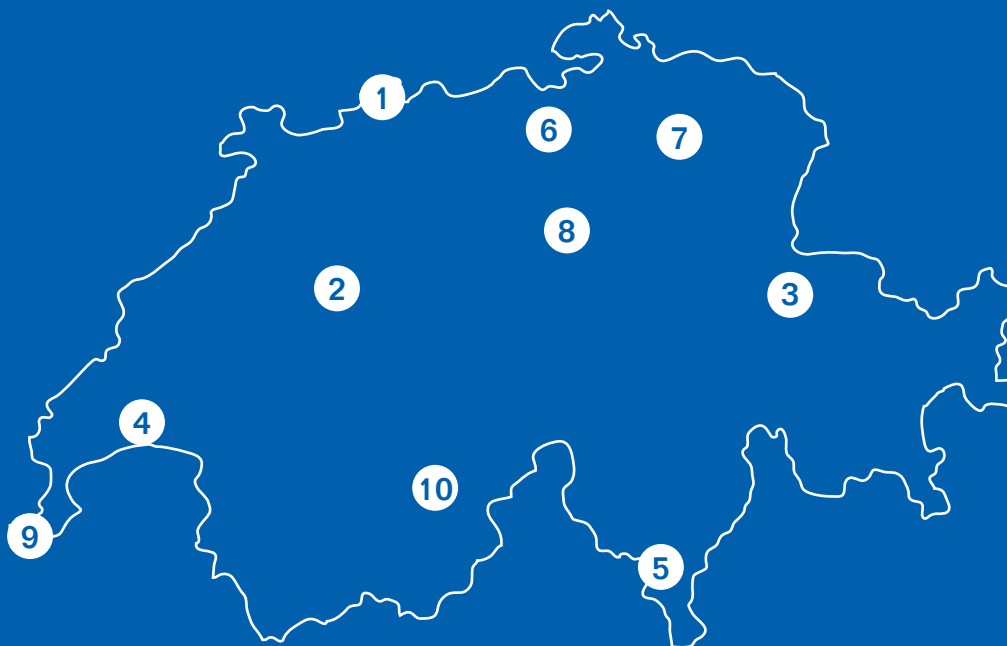
- | | |
|--|--|
| 1) Saugturbine | 12) Wärmetauscher mit automatischer Reinigung |
| 2) Pelletszwischenbehälter | 13) Lambdasonde |
| 3) Dosierschnecke | 14) Saugzugventilator |
| 4) Zellradschleuse | 15) Vorlaufmischer |
| 5) Stokerschnecke | 16) Heizungsumwälzpumpe |
| 6) Ausdehnungsgefäß | 17) Umschaltventil |
| 7) selbst reinigender Rost | Warmwasserspeicherladung |
| 8) Ascheschnecken | 18) Vorlauf Heizung |
| 9) abnehmbare Aschebox | 19) Vorlauf Warmwasserspeicher |
| 10) heisse Edelstahlbrennkammer | 20) Kesselrücklauf |
| 11) Fluidwärmetauscher mit integrierter Rücklaufanhebung | 21) Anschluss für raumluftunabhängigen Betrieb |



Logano PU			7	11	15
Nennwärmeleistungsbereich		kW	2,3 – 7,7	2,3 – 11,2	4,4 – 14,9
Kesselwirkungsgrad Teil-/Nennlast * (Aufstellung ausserhalb Wohnbereich)		%	89,3 / 93,4	89,3 / 92,5	95,6 / 93,6
Abstrahlungsverluste in den Aufstellungsraum Teil-/Nennlast		%	8,2 / 3,6	8,2 / 4,0	1,6 / 1,8
Feuerungstechnischer Wirkungsgrad (Aufstellung innerhalb Wohnbereich)		%	97,5 / 97,0	97,5 / 96,5	97,4 / 95,4
Abgasverluste Teil-/Nennlast		%	2,5 / 3,0	2,5 / 3,5	2,6 / 4,6
Kesselabmessungen B x T x H		mm	1.052 x 596 x 1.100		
Gewicht		kg	236		
Wasserinhalt		lt	27		
Freie Restförderhöhe der Pumpe $\Delta T=7\text{ K}$			2,8 mWS 0,9 m ³ /h 1,9 mWS 1,3 m ³ /h 2,0 mWS 1,8 m ³ /h 100 m maximale, besser 80m FB-Heizrohrlänge je Verteilerabgang für Heizkörper abhängig von VL-Temperatur drehzahlregelt		
Pelletszwischenbehälter am Kessel (netto)			30 kg (147 kWh)		
Maximale Entfernung Kessel-Pelletslager		m	20		
Aschebehälter		lt	12		
Abgasmassenstrom Teil-/Nennlast		g/s	1,9 / 4,4	1,9 / 6,4	2,8 / 8,4
CO₂-Gehalt im trockenen Abgas Teil-/Nennlast		%	10 / 14	10 / 14,5	12 / 14
Abgastemperatur Teil-/Nennlast *		°C	75 / 100	75 / 110	70 / 120
Kaminzug			1 Pa bei Teillast / 3 Pa bei Nennlast erforderlich bis 15 Pa kein Zugbegrenzer erforderlich		
Emissionen Kohlenmonoxid (CO)	Teil-/Nennlast *	mg/MJ	88 / 8	88 / 6	19 / 4
		mg/m ³ 13%O ₂	134 / 13	134 / 10	29 / 6
Emissionen Staub	Teil-/Nennlast *	mg/MJ	6 / 6	6 / 8	11 / 9
		mg/m ³ 13%O ₂	11 / 10	11 / 14	16 / 14
Unverbrannte Kohlenwasserstoffe (CxHy)	Teil-/Nennlast *	mg/MJ	<1 / <1	<1 / <1	<1 / <1
		mg/m ³ 13%O ₂	<1 / <1	<1 / 1	<1 / <1
Elektrische Leistungsaufnahme		W	46 / 60	46 / 63	50 / 72
Max. zulässiger Betriebsdruck		3 bar	Kesselklasse 3 nach EN 303-5		
Einstellbereich Temperaturregler		30 – 85°C	Geprüfter Brennstoff Pellets ÖNORM M7135, DIN51731, DIN Plus		
Max. zulässige Betriebstemperatur		95°C	Elektrischer Anschluss 1 x 230V / 50Hz / 13A		

Werte aus den Prüfberichten des BLT Wieselburg, Protokollnummern 018/08, 019/08 Prüfberichte der Prüfanstalt BLT Wieselburg finden Sie im Internet unter: blt.josephinum.at >Prüfberichte>Biomasse-Heizkesselpfungen>Pelletsfeuerungen

Hochwertige Heiztechnologie verlangt professionelle Installation und Wartung. Buderus liefert deshalb das komplette Programm exklusiv über den Heizungsfachmann. Fragen Sie ihn nach Buderus-Heiztechnik, informieren Sie sich in einer unserer Niederlassungen oder besuchen Sie uns im Internet.



Hauptsitz:

1 4133 Pratteln
Netzibodenstrasse 36
Tel.: 061 816 10 10
Fax: 061 816 10 60
info@buderus.ch
www.buderus.ch

Niederlassungen:

2 3007 Bern
Schwarzenburgstrasse 35
Tel.: 031 370 20 20
Fax: 031 370 20 30
bern@buderus.ch

3 7000 Chur
Raschärenstrasse 48
Tel.: 081 353 43 50
Fax: 081 353 41 13
chur@buderus.ch

4 1023 Crissier
Route du Bois-Genoud 8
Tel.: 021 631 42 00
Fax: 021 631 42 50
crissier@buderus.ch

5 6814 Lamone
Centro Vedeggio 2
Tel.: 091 605 59 41
Fax: 091 605 38 62
lamone@buderus.ch

6 8957 Spreitenbach
Industriestrasse 130
Tel.: 056 418 18 18
Fax: 056 418 18 20
spreitenbach@buderus.ch

7 9500 Wil
Flawilerstrasse 27
Tel.: 071 929 11 11
Fax: 071 929 11 00
wil@buderus.ch

Verkaufsbüros:

9 1227 Les Acacias
Route des Jeunes 5
Tel.: 022 343 34 07
Fax: 022 342 91 53
geneve@buderus.ch

10 3904 Naters
Furkastrasse 64
Tel.: 027 924 64 90
Fax: 027 924 64 91
naters@buderus.ch

8 6312 Steinhausen
Sennweidstrasse 43
Tel.: 041 748 70 70
Fax: 041 748 70 88
steinhausen@buderus.ch

Kundendienst:

4 1023 Crissier
Route du Bois-Genoud 8
Tel.: 0844 844 890
Fax: 0844 844 895
crissier@buderus.ch

8 6312 Steinhausen
Sennweidstrasse 43
Tel.: 0844 855 877
Fax: 0844 822 855
cham@buderus.ch

Wärme ist unser Element

Buderus